



Ripara tuoi oggetti grazie al

## LABORATORIO DEL RIUTILIZZO

Hai un oggetto rotto che vorresti riparare ma non sai come fare? Imparerai, insieme ai volontari, a riparare i tuoi oggetti.



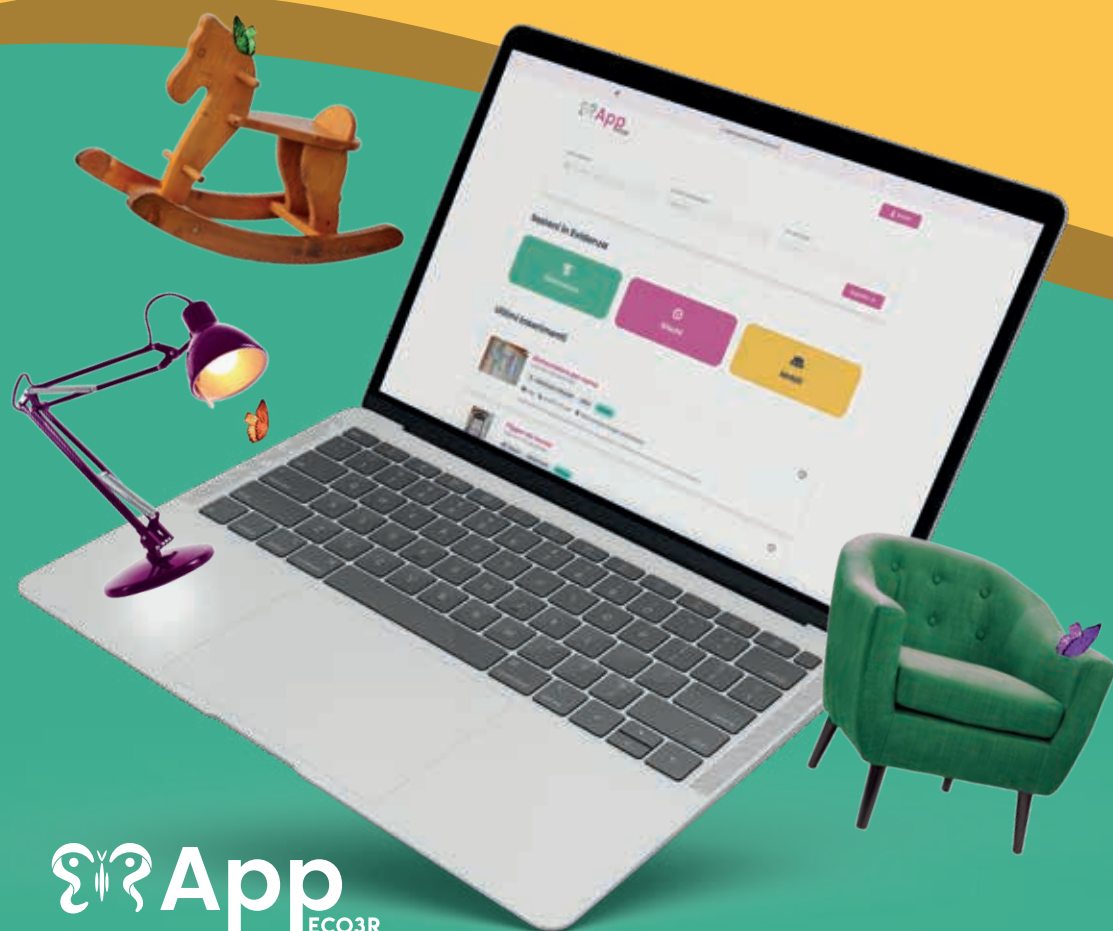
SCOPRI DI PIÙ  
ECO3R



Sai riparare mobili, oggettistica, abiti, giocattoli, biciclette, computer o piccoli elettrodomestici?

## DIVENTA UN VOLONTARIO DEL LABORATORIO DEL RIUTILIZZO

Manda una e-mail a [comunicazione@ccs.to.it](mailto:comunicazione@ccs.to.it) indicando il tuo ambito di riparazione o compila il modulo sul sito [www.eco3erre.it](http://www.eco3erre.it)



**App**  
ECO3R



SCANSIONA IL QR CODE  
ED ENTRA NELL'APP

Dai una seconda vita ai tuoi  
oggetti grazie alla

## BACHECA DEL RIUTILIZZO

La nuova web-app che ha l'obiettivo di favorire lo scambio di oggetti in disuso. Potrai donare un oggetto che non ti serve più, ma che è ancora in buone condizioni ad altri utenti.



**ECO3RLAB**  
Strada Fontaneto, 119 - Chieri  
Orari di apertura: Lunedì, mercoledì e sabato dalle 9 alle 12

## CALENDARIO RACCOLTA RIFIUTI

Gennaio - Dicembre 2024

Comune di  
**SANTENA**



# ZONA 2

VIA AGNELLI  
VIA ASTI  
VIA BRIGNOLE  
VIA CABOTO  
VIA CAMPINI  
STRADA CAPPELLETTE  
VICOLO CERVINO  
VIA CESANA  
VIA CIRCONVALLAZIONE  
dalla Rotonda Ponticelli  
al Banna  
VIA CORTINA  
VIA CRISTOFORO COLOMBO  
VIA DELLEANI  
VIA ENZO FERRARI  
VIA FIRENZE  
VIA FREJUS  
VIA GENOVA  
VIA LONGORIA  
VIA MAGELLANO  
VIA MARCO POLO  
VIA MILANO  
VIA MINOCCHIO  
VIA MODIGLIANI  
VICOLO MONCENISIO

VICOLO MONGINEVRO  
VICOLO MONTE BIANCO  
VIA MONTE NERO  
VICOLO MONTE ROSA  
VICOLO MUCRONE  
VICOLO OROPA  
VIA PIETRO NENNI  
STRADA PONTICELLI  
VIA QUAGLIA  
VIA SAMBUY  
VIA SAN BERNARDO  
VIA SAN SALVÀ  
VIA SCAMUZZI  
VIA SEMPIONE  
VIA SESTRIERE  
PIAZZA SS. 29  
PIAZZA SS. MEDICI COSMA  
E DAMIANO  
VIA SUSÀ  
VIA TERMINE  
VIA TETTI AGOSTINO  
VIA TETTI BARBIERE  
VIA TORINO  
VIA TOSCANA  
VIA TRIPOLI

VIA VECCHIA CHIERI  
VIA VENEZIA  
VIA VESPUCCI  
STRADA VICINALE DELLA GROSSA  
VIA VIGNASSO

